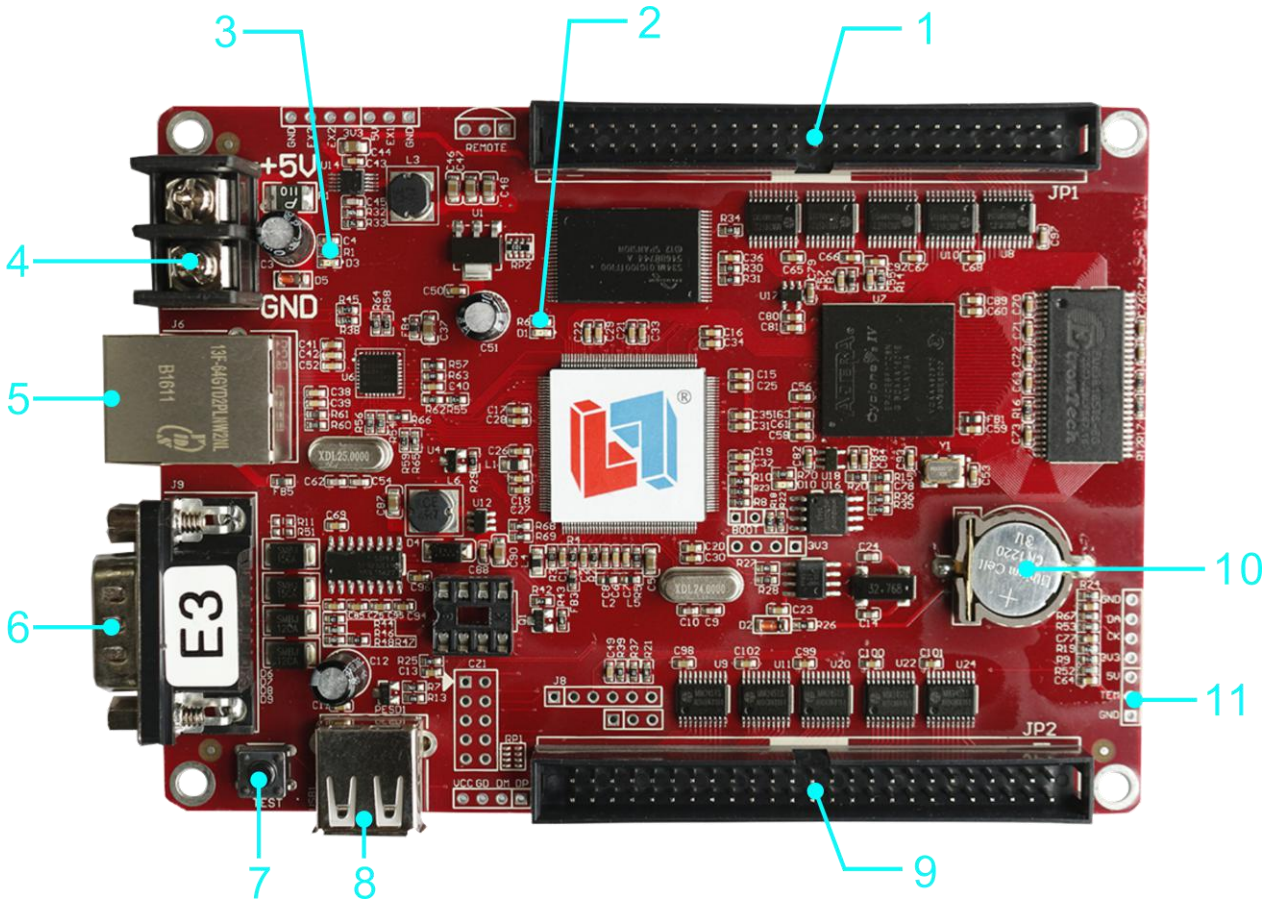


LS-E3-2015 产品规格书

版本	日期	原因
V1.00	2015/04/20	创建文档

硬件结构



编号	接口名称	描述
1	50PIN 接口 1	连接转接板
2	运行状态指示灯	指示工作状态
3	5V 电源指示灯	指示电源状态
4	5V 电源接口	宽电压输入, 支持 3.5V-6V
5	百兆网络接口	网络通讯接口
6	DB9 接口	串口 DB9 接口
7	多功能按钮	多功能按钮支持以下功能: 1.测试 LED 显示屏 2.控制卡恢复出厂设置
8	USB 接口	USB 接口
9	50PIN 接口 2	连接转接板
10	RTC 纽扣电池	RTC 供电电池, 电压 3V
11	传感器接口	连接温度/温湿度等传感器

产品参数

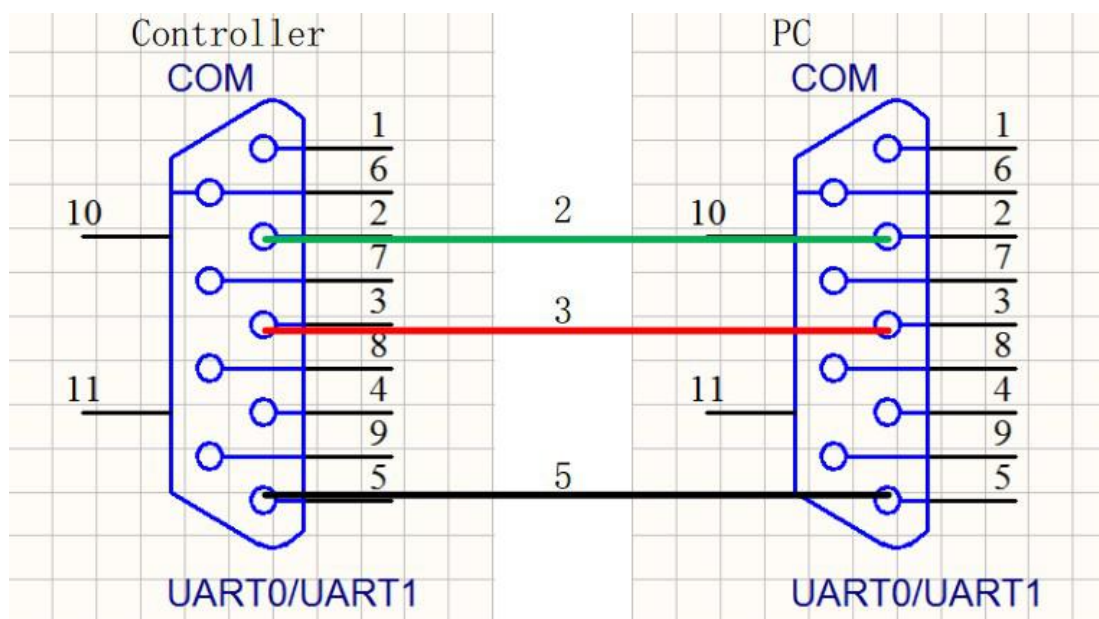
产品型号	LS-E3
控制范围	双色 1024K 点
带载 (单双色)	8192*128 4096*256 2048*512
存储容量	128MByte
适配范围	各种规格的单色，双基色 LED 显示屏
软件功能	集群管理/多区域显示/多语言版本
节目数量	支持 128 个节目，每个节目划分为 16 个区域
区域类型	图文/字幕/动画/数字时钟/表盘/正负计时/温度/温湿度
边框显示	节目流水边框/区域流水边框
时钟显示	数字时钟/模拟时钟/正计时/倒计时
通讯接口	100M 网络，USB，RS232，RS485
显示接口	2 个 50PIN
传感器	温度传感器，温湿度传感器
亮度调节	16 级亮度，支持定时调亮/手动调亮
远程开关	支持定时开关机/软件开关机
工作电压	+5V
最大功率	小于 1W
工作温度	-40°C-85°C
二次开发	提供完整功能的 DLL 动态库
配套软件	LED Player 6.0

串口接口说明

控制器使用的串口接口为 DB9 接口，其管脚定义如下：

管脚编号	管脚名称	描述
2	TXD	RS232 发送
3	RXD	RS232 接受
5	GND	电源地
7	DATA+	RS485 D+
8	DATA-	RS485 D-
注意：其他管脚为空脚，不使用。232 通讯使用 232 串口直通线		

控制器支持 232 和 485 两种通讯方式。采用 232 通讯方式与电脑连接时采用 232 串口直通线，其接线方式为：



控制器尺寸图

