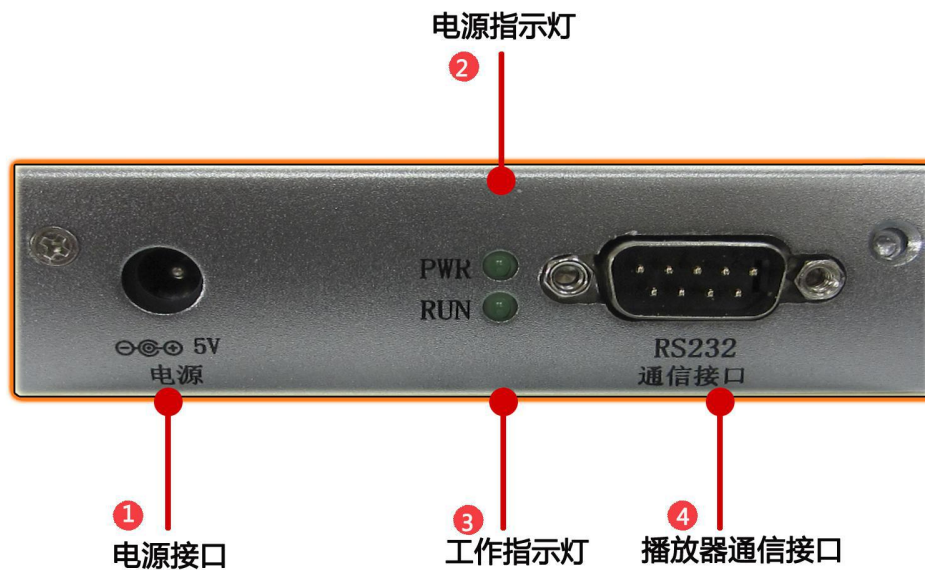


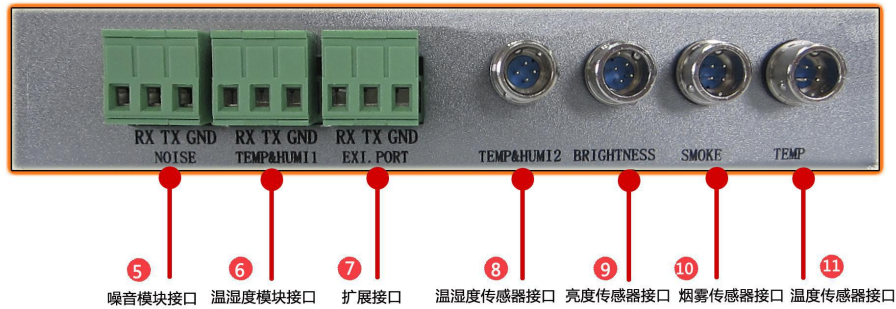
灵信多功能控制器 LS-F301 产品规格书

版本	日期	原因
V2.00	2015/08/07	创建文档

产品图片及接口说明：



- 1、电源接口：支持+5V 电源输入。
- 2、电源指示灯： 接通电源，指示灯（PWR）常亮。
- 3、工作指示灯：系统正常运行时，指示灯（RUN）闪烁。
- 4、播放器通信接口：使用串口线连接播放器（2.3.5 直通）。



5、噪音模块接口：使用灵信配套噪声模块 LS-F111，用于采集环境噪声。

测量范围：35dB~130dB (A) 40dB~130dB (C)。

6、温湿度模块接口：使用灵信配套温湿度模块 LS-F101,用于采集环境温度，湿度等信息。

测量范围：-40℃~120℃及 0~100%RH/-10℃~60℃及 0~100%RH。

7、扩展接口：保留特殊设备二次开发使用。

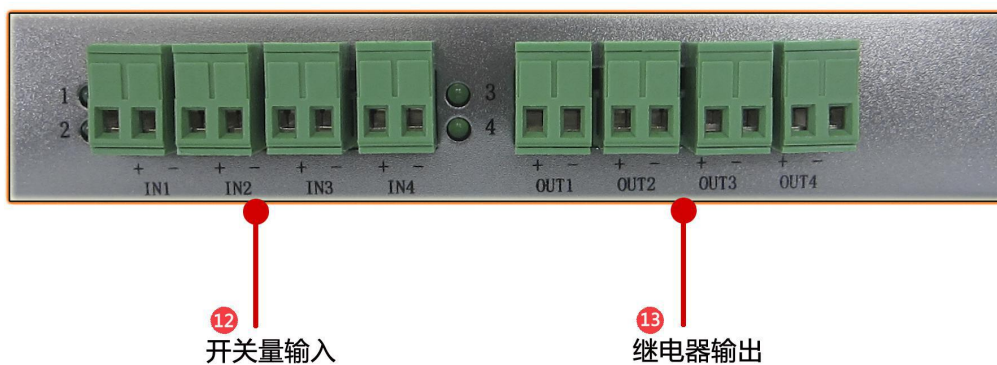
8、温湿度传感器接口：使用灵信配套温湿度传感器,用于采集环境温度，湿度等信息。测量范围：-40℃-123.8℃及 0~100%RH。

9、亮度传感器接口：使用灵信配套亮度传感器 LS-F211 用于采集环境亮度，为产品实现自动亮度调节提供依据。

10、烟雾传感器接口：使用灵信配套烟雾探头，用于烟感采集功能。

11、温度传感器接口：使用灵信配套温度传感器 LS-F202,用于采集环境温度。

测量范围：-55℃~+125℃，固有测温分辨率为 0.5℃。

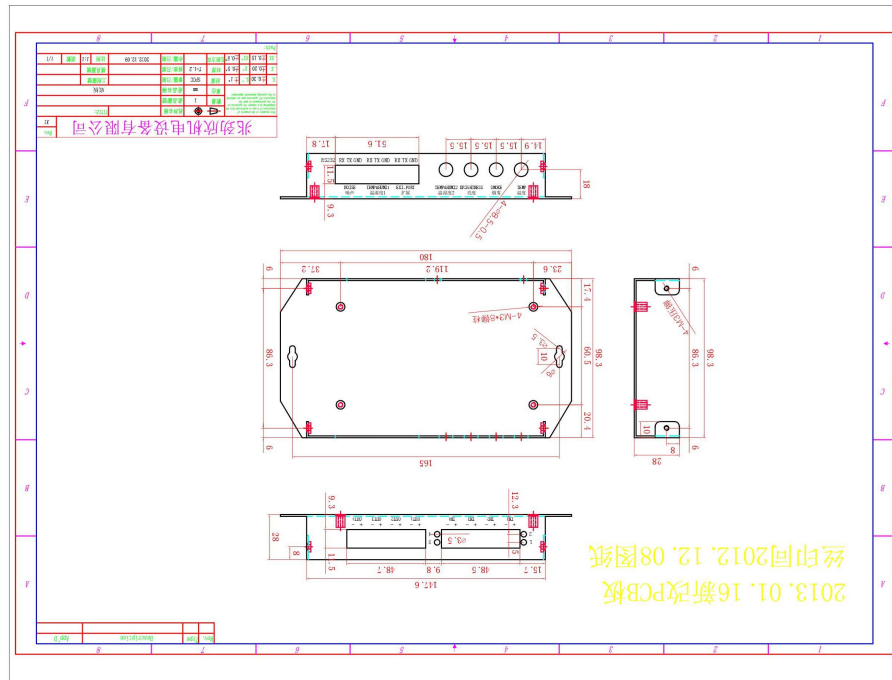


12、开关量输入：可连接用户提供的按键，开关等。接口通过光耦隔离，确保接口安全。

13、继电器输出：为外围电路提供控制接口，接口控制 3A/AC250，3A/DC30 负载。

产品孔位图:

由 Autodesk 教育版产品制作



由 Autodesk 教育版产品制作