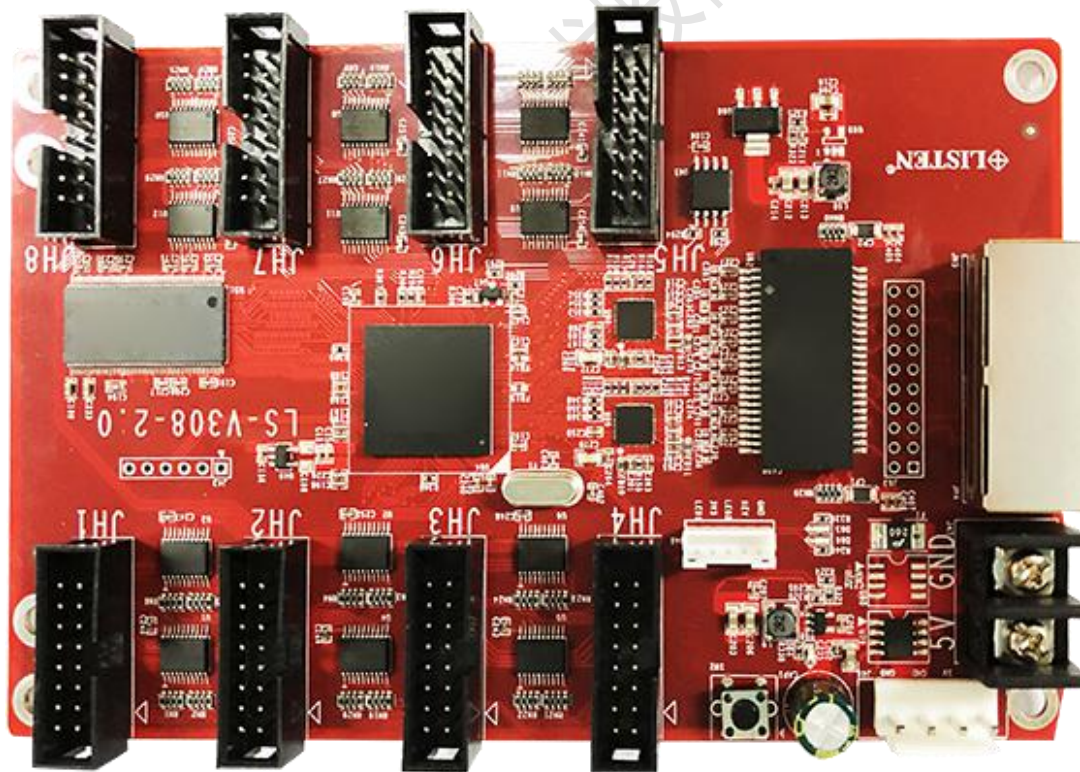


全彩接收卡

LS-V308

规格书



上海灵信视觉技术股份有限公司

2018-07-01

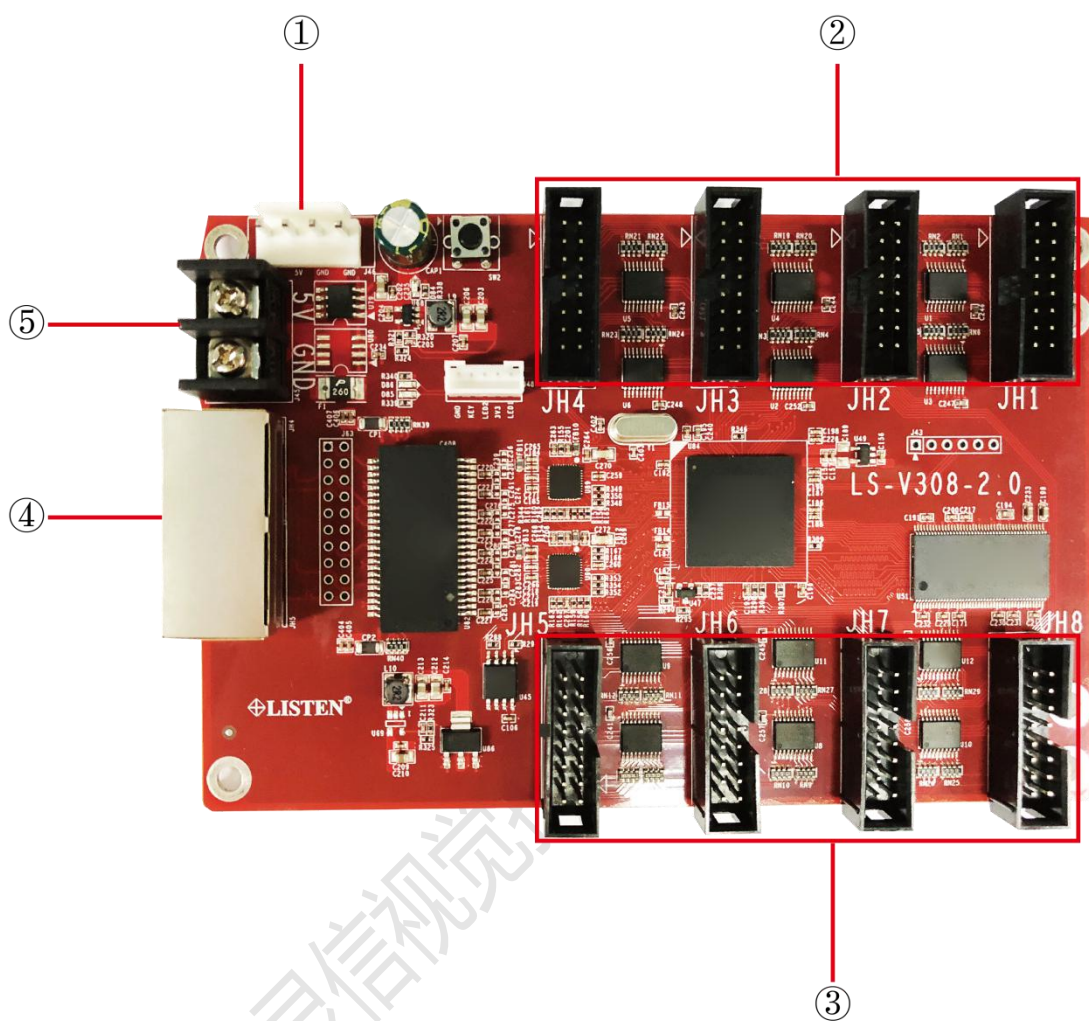
产品概述

LS-V308 是上海灵信视觉推出的一款拥有大带载，且支持校正的全彩接收卡，拥有 8 组 75E 接口，支持一键换卡，支持行业内 1/64 扫之间任意扫描类型；支持行业内主流恒压芯片、恒流芯片、双锁存芯片、高刷芯片，具有超强的稳定性和可靠性。

功能特性

1. 带载 256*128 (4 扫) ， 256*256 (16 扫) ， 128*512 (32 扫)
2. 独有超大带载且支持逐点校正，支持 256*384 点
3. 拥有 8 组 75E 接口，免接 HUB
4. 最多输出 16 组 RGB 数据
5. 支持 1/64 扫之间任意扫描类型
6. 支持行业内主流恒压芯片、恒流芯片、双锁存芯片、高刷芯片
7. 支持一键配置文件
8. 支持网线通讯状态检测
9. 支持温湿度监控 (扩展)
10. 支持供电电压检测 (扩展)
11. 支持接收卡预存画面设置 (扩展)
12. 符合欧盟 RoHs 标准

外观说明



①：电源接口

②和③：8组标准75E接口：

④：千兆网口

⑤：电源接口

接口定义

该接收卡有 8 个 75E 接口，接口定义如下：

JH1			
1	R1	G1	2
3	B1	GND	4
5	R2	G2	6
7	B2	E1	8
9	A1	B1	10
11	C1	D1	12
13	DCLK1	LAT1	14
15	OE1	GND	16

产品配置说明

尺寸：长度：144mm 宽度：91.50mm 高度：28mm

重量：毛重：440g

电源：DC 4.2-5.5V 5A 直流电源

孔位图

