

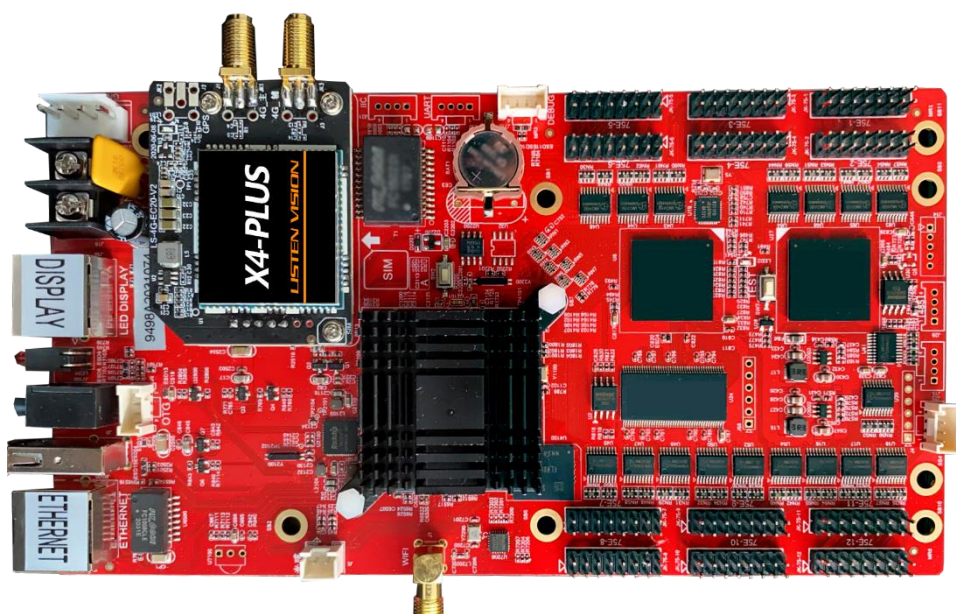


全彩异步系统

X4-PLUS

规格书

V1.1



上海灵信视觉技术股份有限公司

2021.06.07

LED显示产品

LED显示应用系统

LED显示解决方案

上海市宝山区金勺路1688号21幢

4006-168-606

www.listenvision.cn

产品概述

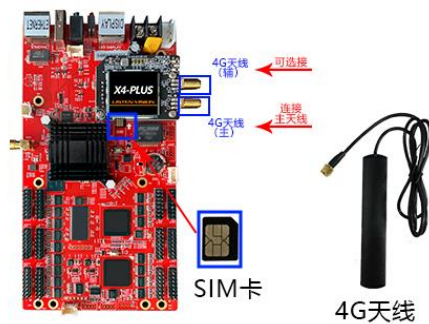
X4-PLUS 是上海灵信视觉推出的一款全彩异步多媒体控制卡, 内含 8GB 存储空间, 支持 U 盘扩展内存、即插即播, 65536 级灰度。用于中小型单个或集群显示的项目, 如智慧灯杆屏、智慧公交站台屏等。

X4-PLUS 通过不同方式联网示意图:

4G 联网: 产品插入 SIM 卡 (支持 4G、3G、2G 全网通)、连接 4G 天线。

示意图:

4G联网示意图



Ethernet (百兆) 网口联网: 连接网线至路由器。

示意图:

单机直连示意图



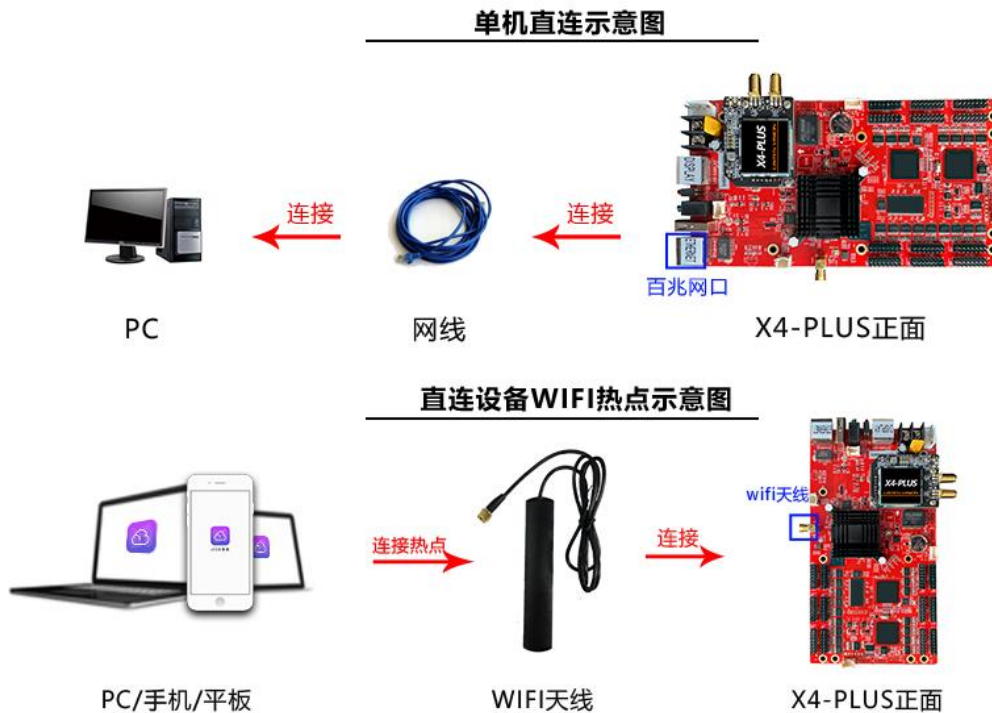
WIFI 通讯：连接设备热点，通过手机/平板/电脑 APP 控制。

示意图：



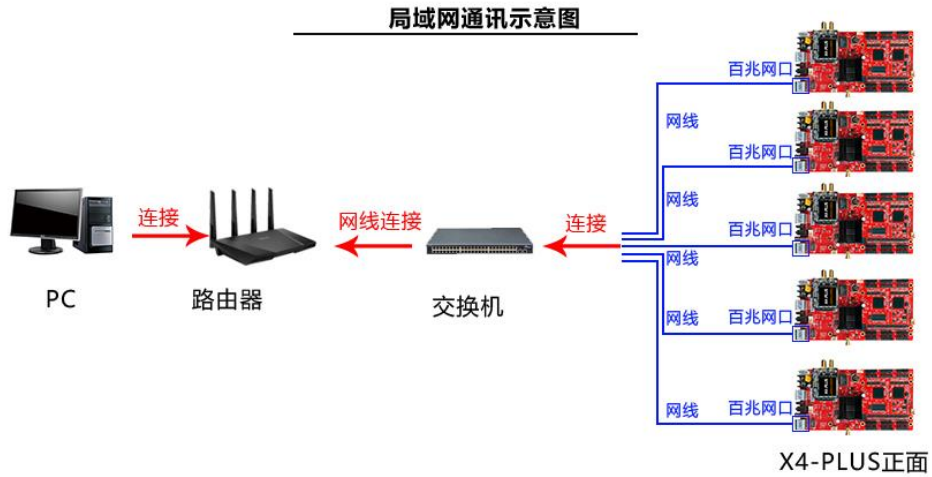
单机直连：PC 通过网口直连设备，或直连设备 WiFi 热点。

示意图：



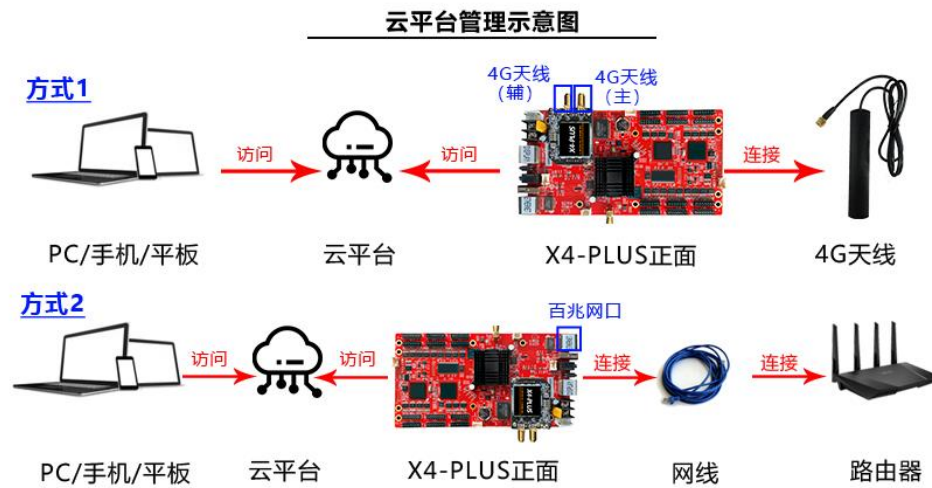
局域网通讯：所有设备通过网口，使其各自和控制电脑保持在同一个局域网；

示意图：

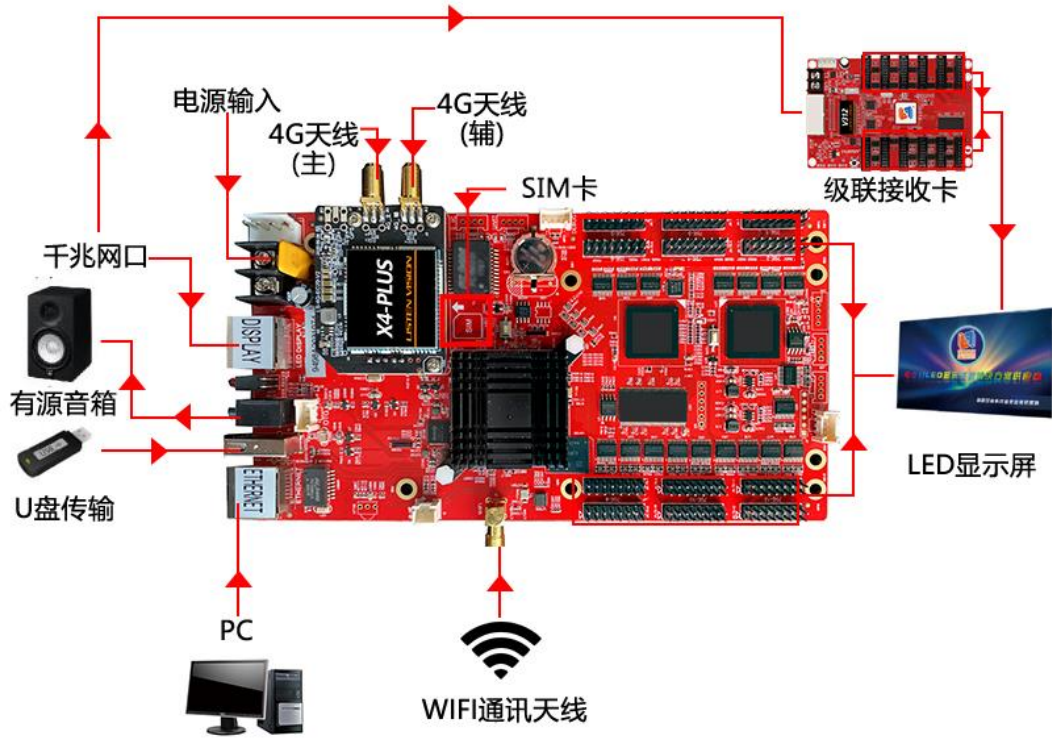


云平台管理：4G 联网集群，通过设备百兆网口联网集群；

示意图：



拓扑图

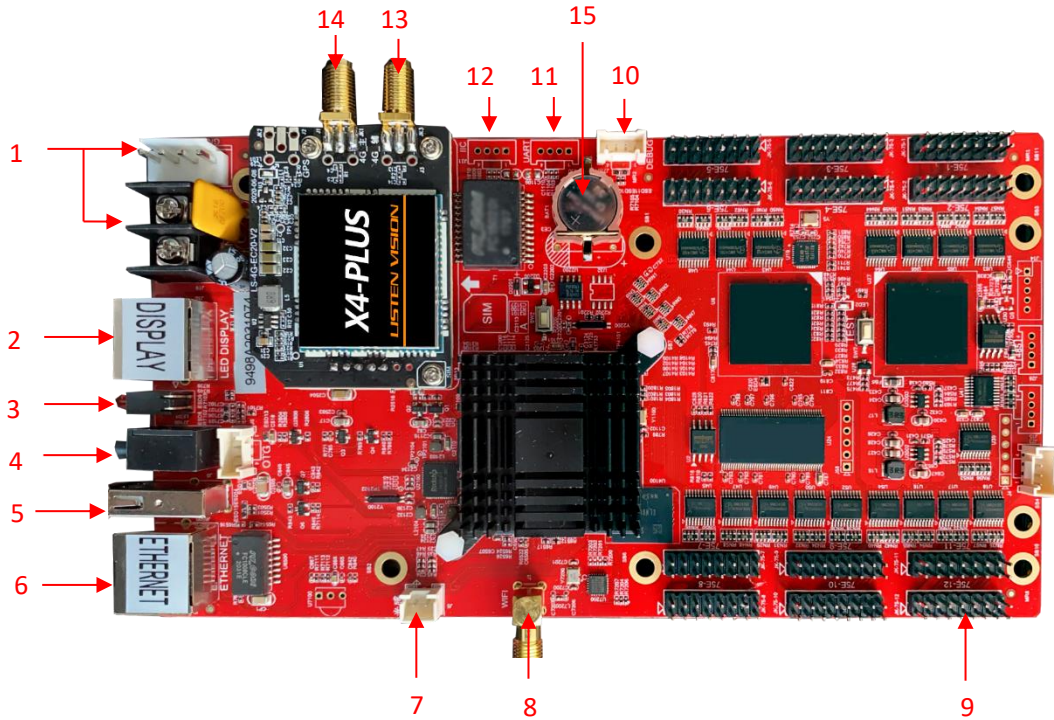


外观说明

LED显示产品

LED显示应用系统

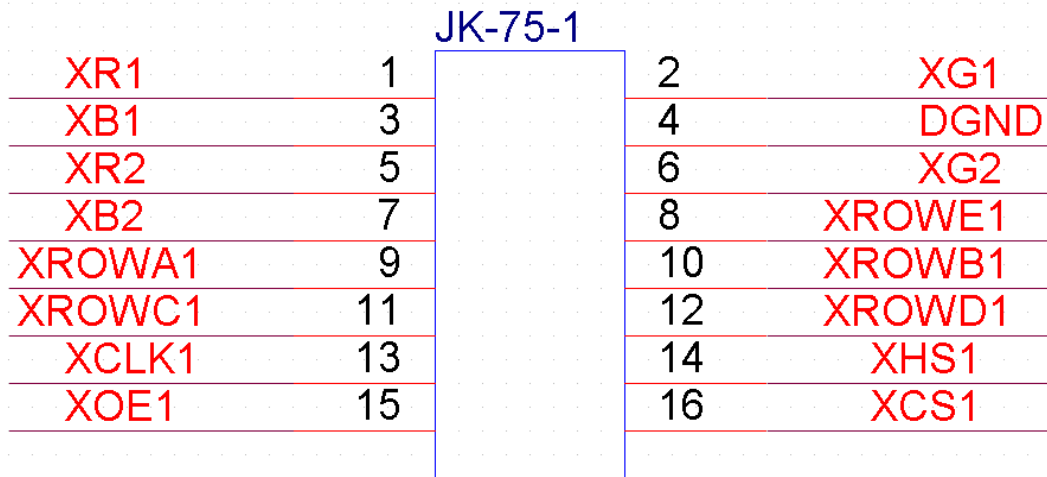
LED显示解决方案



序号	接口	描述	功能
1	DC5V 电源接口	电源输入	直流 5V 供电 (电压范围 4.2V-5.5V) 电流: WIFI 版本 2A, 4G 版本 3A
2	LEDdisplay	千兆网口	用网线连接接收卡/多功能卡, 用于传输图像
3	LED 灯	状态灯	红灯亮表示电源正常, 绿灯闪表示系统正常
4	AUDIO	音频口	需外接功放板
5	USB 接口	USB2.0	支持 U 盘等外设
6	Ethernet 网口	百兆网口	连接路由器上网, 连接 PC 调试屏参
7	光感	选配	连接我司设计的亮度传感器
8	WIFI	WIFI 天线	默认长度 1 米, 需要固定在箱体外面
9	75E 接口	图像信号传输	连接 LED 模组
10	Debug 口	调试口	调试使用

11	UART 口	TTL 串口	外接 RS232/RS485 小板/多功能卡, 可定制使用
12	IIC 口	扩展口	客户可定制使用
13	4G-辅	4G 辅天线	默认长度 1 米, 需要固定在箱体外面
14	4G-主	4G 主天线	默认长度 1 米, 需要固定在箱体外面
15	RTC	时间保存	电池型号 CR1220

备注: 75E 接口定义如下 (表格中序号 5):



产品参数

- 产品名称：全彩异步多媒体控制卡
- | 带载范围：单卡:128*768(32 扫), 192*384 (16 扫) ;
可级联 V312A 接收卡后最大 65W 像素点(水平最大 1280、高度最大 720)
- | 存储容量：标配 8GB ROM,1GB RAM
- | 刷新频率：最高 16KHz
- | 灰度等级：65536 级灰度
- | 扫描方式：户内外全兼容，智能设置
- | 通讯接口：网口/U 盘
- | 通讯方式：AP 热点通讯/单机通讯/局域网通讯/USB 通讯
- | 远程管理：支持远程集群管理，云平台管理；支持系统远程升级
- | 音频接口：R/L 立体声模拟音频
- | 视频格式：MOV、AVI、MP4、WMV、MKV、MPG、MPEG、VOB、RMVB、F4V、不支持 4K
- | 音频格式：MP3、AAC、FLAC、M4A、M4R、WAV
- | 图片格式：BMP, JPG、JPEG、PNG、GIF
- | 存储接口：可通过 USB 2.0 扩展 U 盘
- | 定时播放：支持
- | 工作温度：-30°C~80°C
- | 分 区：任意分区

- I 编辑软件: LS Cloud 云发布平台(www.ledcloud.cn),

手机 (安卓&IOS) APP---LED 云管家

Led Aplayer 等软件

孔位图

